

# Tränke Tröge Kunststoff


Wasser ist von grosser Bedeutung für Ihre Tiere, sowohl für ihre Gesundheit als auch für ihre Leistungsfähigkeit. Es soll ihnen in ausreichenden Mengen und in angemessener Qualität an der richtigen Stelle sowie im richtigen Augenblick zur Verfügung stehen.



 für grosse Herden

 einfache Reinigung

 geringer Wasserverlust

 widerstandsfähig gegen Kälte



## Multi -Twin

Grosse modulare Tränken für grosse Herden



### Vorteile

- Trog aus doppelwandigem Hart-Polyethylen
- modular: mit Ankupplungssystem der Becken
- für grössere Herden geeignet
- zusätzliche Heizung möglich
- Trog sowie Wasserzuleitung sind frostsicher
- schnelle, saubere Reinigung
- Doppelwandige PE Schwimmerabdeckung



### Technische Daten

- Wasseranschluss 3/4"
- Wassereinhalt 200 Liter
- 64 l/min bei 3 bar
- Länge 216 cm
- Breite 72 cm
- Höhe 60 cm
- Ablass Durchmesser 100 mm (trockene Hände)

Ob neuer Stall oder Umbau – gerne zeigen wir Ihnen mehr Referenzen:

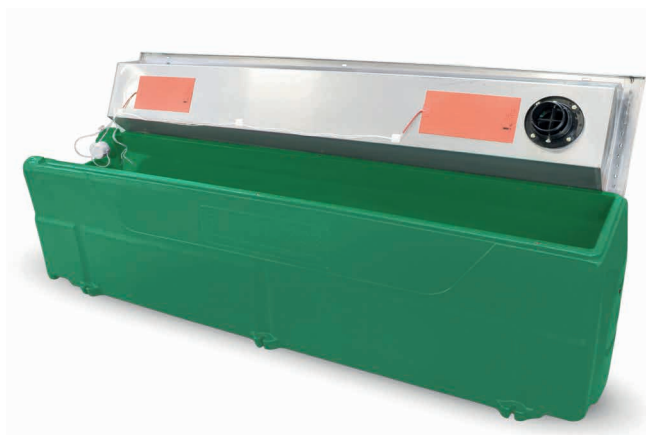
[www.krieger-ag.ch/referenzen](http://www.krieger-ag.ch/referenzen)





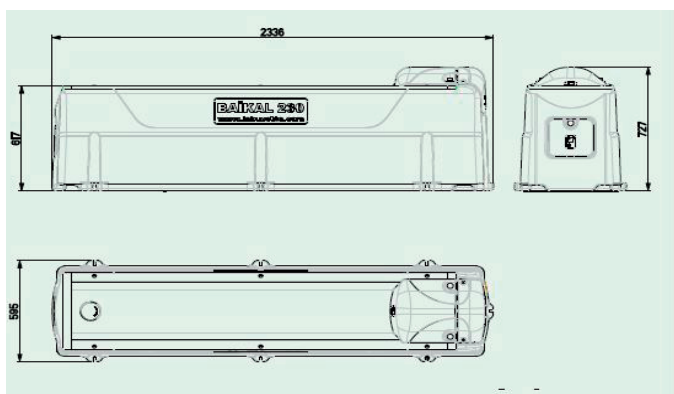
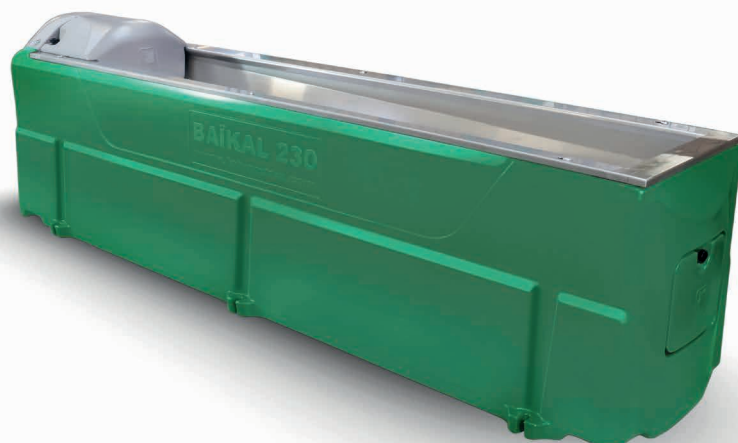
## Baikal 230

Grosse Tränke mit einem Trog aus Edelstahl und mit einem Sockel aus Polyethylen ausgeschäumt



### Vorteile

- robuste Ausführung PE/CNS Konstruktion
- doppelwandige PE Schwimmerabdeckung
- frostsicherer Trog
- Wasserzuleitung frostsicher
- Zusatzheizung möglich
- schnelle, saubere Reinigung
- für grössere Herden geeignet



### Technische Daten

- Wasseranschluss 3/4"
- Wassereinhalt 112 Liter
- 72 l/min bei 3 bar
- Länge 234 cm
- Breite 60 cm
- Höhe 60 cm
- Ablass Durchmesser 100 mm (trockene Hände)





## Michigan Duo

Doppelte Tränke mit einem Trog aus Edelstahl und einem Sockel aus HDPE



### Vorteile

- robuste Ausführung PE/CNS Konstruktion
- Doppelwandige PE Schwimmerabdeckung
- frostsicherer Trog
- Wasserzuleitung frostsicher
- heizbar
- schnelle, saubere Reinigung
- geeignet für Abkalbeboxen
- Tränke für zwei Gruppen

### Technische Daten

- Wassereinhalt 52 Liter
- 72 l/min bei 3 bar
- Länge 110 cm
- Breite 64 cm
- Höhe 62 cm
- Ablass Durchmesser 100 mm (trockene Hände)
- elektrisches Frostschutz-Set für den Trog 24 V / 20 W
- elektrisches Frostschutz-Set für das Ventil 24 V / 20 W



### Wir sind gerne für Sie da

Für Auskünfte und Bestellungen sind wir online oder telefonisch wie folgt erreichbar:

Mo – Do 07.30 – 12.00 Uhr  
 13.15 – 17.00 Uhr  
 Fr 07.30 – 12.00 Uhr  
 13.15 – 16.30 Uhr

Weitere Informationen auf [www.krieger-ag.ch/produkte](http://www.krieger-ag.ch/produkte)

#### Krieger AG

**Hauptsitz Zentralschweiz**  
 Rütmatstrasse 6  
 6017 Ruswil  
 Tel. 041 496 95 95  
[ruswil@krieger-ag.ch](mailto:ruswil@krieger-ag.ch)

#### Filiale Westschweiz

Industriestrasse 202  
 3178 Bösinggen  
 Tel. 031 740 60 60  
[boesingen@krieger-ag.ch](mailto:boesingen@krieger-ag.ch)

#### Filiale Ostschweiz

Murgtalstrasse 18  
 9542 Münchwilen  
 Tel. 071 947 25 46  
[muenchwilen@krieger-ag.ch](mailto:muenchwilen@krieger-ag.ch)



[www.krieger-ag.ch](http://www.krieger-ag.ch)

Ein Unternehmen der Krieger-Gruppe